

Det danske netværk af reservater

Danmark er et vigtigt knudepunkt på trækvejene for millioner af svaner, gæs, ænder og vandfugle.

For at yde vandfuglene beskyttelse imod jagt og anden forstyrrelse under deres ophold i Danmark er der etableret et netværk af natur- og vildtreservater. Reservaterne er fristeder, hvor fuglene har fred til at raste og søge føde. En række reservater sikrer herudover fugle og sæler fred i yngletiden.

Reservaterne spænder fra store internationalt vigtige vådområder som for eksempel Vadehavet, Ringkøbing Fjord og Det sydfynske Øhav til små reservater med lokal betydning.

Reservaterne giver mulighed for at flere fugle opholder sig i danske kystnære områder og i længere tid.

Samtidig kan både jægere og andre naturinteresserede glæde sig over mulighederne for gode oplevelser i den danske natur.



Fredningen af farvandet omkring AGERØ og SKIBSTED FJORD



Denne folder er udgivet af Skov- og Naturstyrelsen 2001, revideret og genoptrykt i 2009.
Akvareller: Jens Overgaard Christensen (forside mørkbuget og lysbuget knortegæs, piberænder, bagside: spættet sæl)
Produktion: PE offset A/S - Varde
Yderligere oplysninger kan fås ved henvendelse til:
Skov- og Naturstyrelsen, Thy
Tlf. 97 97 70 88 • thy@sns.dk • www.skovognatur.dk/thy

Miljøministeriet
Skov- og Naturstyrelsen 

AGERØ OG SKIBSTED FJORD

Farvandet omkring Agerø og Skibsted Fjord er blandt Limfjordens mest velbevarede naturområder. Næsten samtlige farvandstyper i Limfjorden findes her: fladvandsarealer, bredninger, vige og strømrender. Kysterne er kun i ringe omfang påvirket af diger, sommerhusbebyggelse og tekniske anlæg. Hovedparten af strandene langs kysterne er velbevarede, fordi de fortsat udnyttes til kreaturgræsning.

Plante- og dyreliv

De lavvandede områder indeholder et rigt dyre- og planteliv. Ålegræsset har igen koloniseret store dele af havbunden, efter at bevoksningen i en periode har været stærkt reduceret. Fjordbunden er flere steder dækket af store muslingebanker, som her får lov til at udvikle sig naturligt.

Odderen ses jævnligt i området. Bestanden var i mange år i stærk tilbagegang i Danmark, men det er lykkedes at vende udviklingen, således at der igen bl.a. i Thy er en god bestand.

Spættet sæl er også en fast gæst i området. Limfjorden har en samlet bestand af sæler på ca. 1.000 – 1.500 individer.

Lysbuget knortegås tilbringer hvert forår nogle måneder i området. Næsten hele Svalbard bestanden på ca. 7.500 fugle samles omkring Stenklipperne ved Agerø. Herfra flyver fuglene dagligt ud i området for at æde. Gæssene græsser på strandene og på ålegræsbevoksningerne, inden de i maj-juni trækker til Svalbard for at yngle.

På strandene og lavvandsområderne er der store bestande af svømmeænder i efterårs- og vintermånederne – særligt pibeænder, krikænder og gråænder. På det dybere vand ses flokke af hvinænder og skalleslugere.

Fredningsområdet

Hovedparten af området er udpeget som EF-Habitat og -fuglebeskyttelsesområde. Danmark har derfor en særlig forpligtigelse til at værne om områdets naturværdier. Ålegræsset, muslingebanker og andre naturforekomster i fjorden er – sammen med de velbevarede strandene og kyststrækninger – en forudsætning for et fortsat rigt dyre- og planteliv. Fredningen af områderne skal sikre, at der ikke sker en forringelse af disse naturværdier.

Et andet formål med fredningen er at bevare området, således at man kan se, hvorledes et område af Limfjorden udvikler sig, når det påvirkes mindst muligt af menneskelige aktiviteter som trawling, råstofindvinding, forstyrrende færdsel m.v.

Generelle bestemmelser i hele det fredede område

(fredningen omfatter kun søterritoriet):
Forbud mod sejlads med hovercrafts, vandscooter, jetski, katamaranfærger o.l. samt start og landing med luftfartøjer.
Forbud mod motordrevet sejlads med større hastighed end 12 knob (dog ikke i det afmærkede sejløb).
Forbud mod fiskeri med budskrabende redskaber og trawling.
Forbud mod mekanisk optagelse af bunddyr og beskadigelse af bundvegetationen.

RESERVATBESTEMMELSER



Dover Kill og farvandet omkring Agerø. Jagt og brætsejlad forbudt hele året.



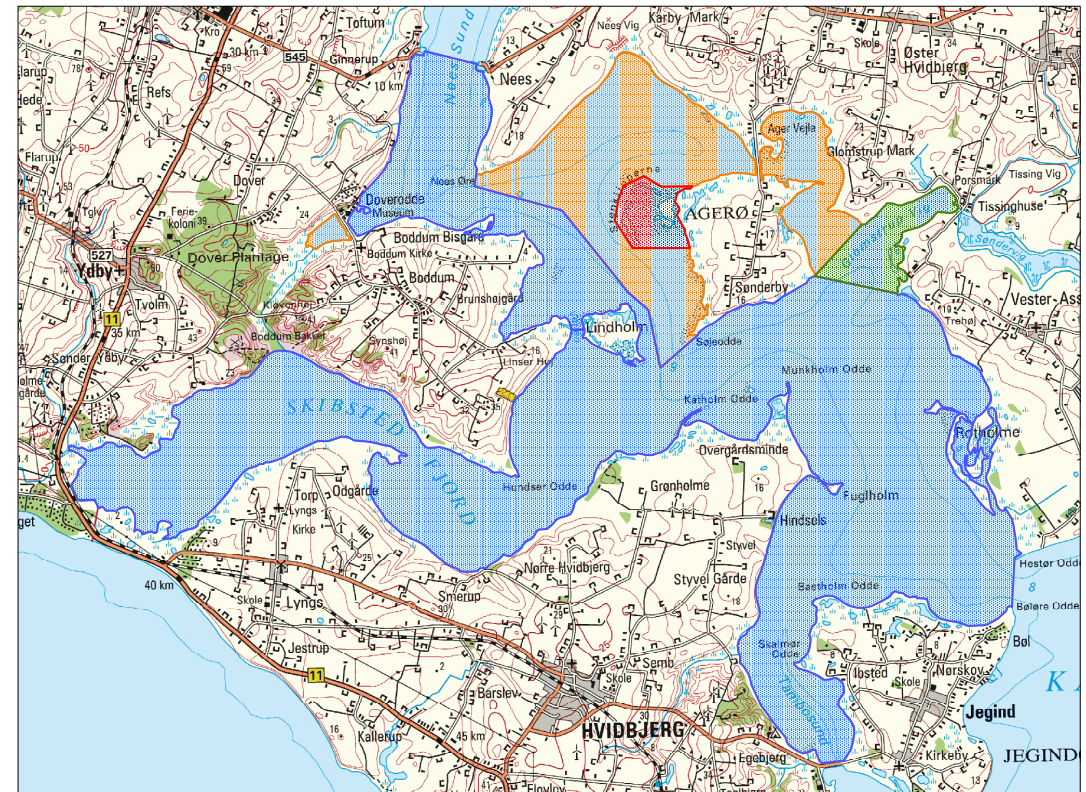
Glomstrup vig. Jagt forbudt hele året. Brætsejlad forbudt fra 1. oktober til 30. april



Jagt og færdsel forbudt indenfor en afstand af 50m fra stenklipperne og fra Agerøs tilgrænsede landarealer.



Øvrige fredede områder, se generelle bestemmelser. Motorbådjagt forbudt.



Skov- og Naturstyrelsen Thy, - Tlf. 97 97 70 88 - thy@sns.dk - www.skovognatur.dk